

# Incidencia en la lectura del contador

Estimado cliente:

Le informamos que en la fecha y hora indicadas hemos visitado su instalación para realizar la lectura de su contador de agua, encontrándonos con la anomalía señalada a continuación:

- Imposibilidad de acceso a su contador (ver apartado **1**).
- La cerradura del armario donde se aloja su contador no está homologada (ver apartado **2.1**).
- La cerradura de la puerta del cuarto de contadores no está homologada (ver apartado **2.2**).
- Se ha detectado un aumento de consumo tras la lectura de su contador (ver apartado **3**).

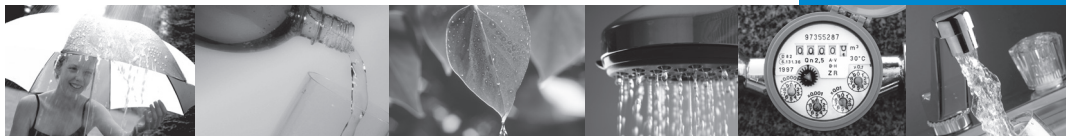
En páginas interiores le explicamos detalladamente cada una de estas incidencias.

Le recordamos que **puede facilitarnos la lectura de su contador** durante las 48 horas siguientes a la recepción de este aviso, a través del teléfono gratuito 900 365 365, disponible las 24 horas.

Muchas gracias por su colaboración.

**900 365 365**

Teléfono de atención al cliente



Santa Engracia, 125  
28003 Madrid  
**900 365 365**  
[www.canalgestion.es](http://www.canalgestion.es)

## Aviso de interés lectura de contadores

Fecha: \_\_\_\_\_ Hora de lectura: \_\_\_\_\_

Titular: \_\_\_\_\_

Dirección: \_\_\_\_\_

Número de contrato: \_\_\_\_\_



Cuidamos el agua

# 1. Imposibilidad de acceso al contador

No se ha podido realizar la lectura del contador debido a que no ha sido posible acceder al mismo.

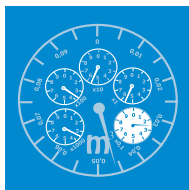
## ¿CÓMO LEER SU CONTADOR?

### 1.1 CONTADOR DE AGUJAS

Siga los pasos que se detallan a continuación para una correcta lectura de su contador:

#### Paso 1

Fijese en los números señalados por las agujas de cada esfera comenzando por la que corresponde a las unidades de millar (la señalada con "x 1000").



En este caso, tal como marca la ilustración situada arriba, la lectura sería de 3355 m<sup>3</sup>.

#### Paso 2

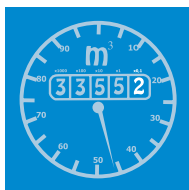
Anote el número señalado por cada aguja. Si esta se encuentra entre dos números, elija el menor de ellos.

Descarte siempre las fracciones de metro cúbico (señaladas con "x 0,1", "x 0,01", etc.)

### 1.2 CONTADOR CON INDICADOR NUMÉRICO

Anote el número marcado por el indicador ignorando las fracciones de metro cúbico que normalmente aparecen en otro tamaño o color o, incluso, en formato de aguja.

Por tanto, en la ilustración que se observa a la derecha, la lectura sería de 3355 m<sup>3</sup>.



# 2. Cerraduras no homologadas

No se ha podido acceder a su contador por alguna de las causas que ilustramos a continuación.

## 2.1 CERRADURA DEL ARMARIO NO HOMOLOGADA

Cambie su cerradura de acuerdo a la normativa de homologación de Canal de Isabel II Gestión.

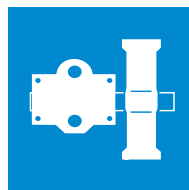


1. Llave de cuadradillo homologada de 8 x 8 mm con muesca de ajuste.

2. Cerradura de armario homologada.

## 2.2 CERRADURA DE LA PUERTA DEL CUARTO DE CONTADORES NO HOMOLOGADA

Para adquirir el código de la cerradura homologada y la llave específica debe acudir a establecimientos especializados como ferreterías. (Cerrojo FAC. Modelo 201-R/80 Canal de Isabel II Gestión).



# 3. Aumento de consumo

Una vez realizada la lectura del contador, se ha detectado un consumo notablemente superior a la media de su consumo habitual.

Si ha comprobado que este incremento no se debe a un cambio de hábitos en su consumo, es probable que haya alguna fuga en su instalación interior. En este caso, le indicamos los pasos a seguir para detectarla:

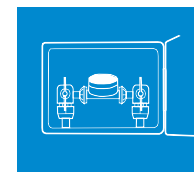
## Paso 1

Cierre todos los grifos, compruebe que sus electrodomésticos (lavadora, lavavajillas...) no están en funcionamiento y asegúrese de que las llaves de paso de su instalación interior se encuentran abiertas.



## Paso 2

Compruebe que las llaves de paso anterior y posterior al contador están abiertas.



## Paso 3

Verifique que su contador no registra consumo. Para ello, fijese que las fracciones de metros cúbicos (normalmente aparecen en otro tamaño o color, o en formato de aguja con un indicador del tipo "x 0,1", "x 0,01", etc.) permanecen en la misma posición pasado un tiempo. Si observa algún movimiento en ellas, es posible que exista una fuga en su instalación interior, por lo que deberá ponerse en contacto con un fontanero para su reparación.

