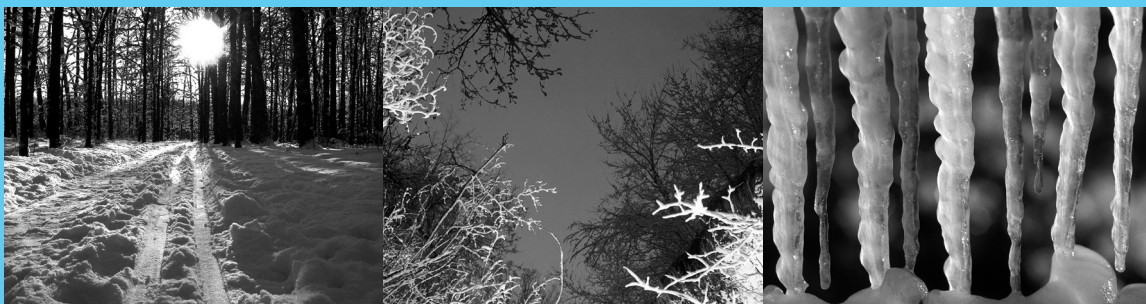


Protege tu instalación del frío

siguiendo estos prácticos consejos

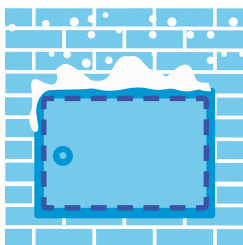


Canal 
de Isabel II

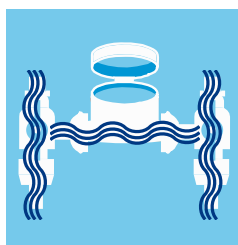
Cuidamos el agua

En estas semanas, las temperaturas invernales pueden provocar episodios de **congelación en el contador y en su conjunto de medida.** Evítalos siguiendo estos **sencillos consejos.**

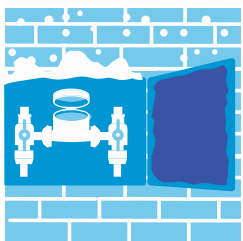
Consejos de prevención



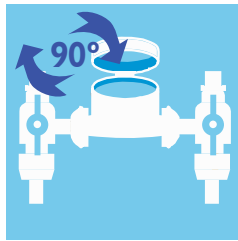
Revisa periódicamente la puerta del armario donde se encuentra el contador. Debe estar bien cerrada para evitar el contacto con el exterior.



Protege el contador envolviéndolo en papel de periódico arrugado o tejido aislante como lana o fibra de vidrio.

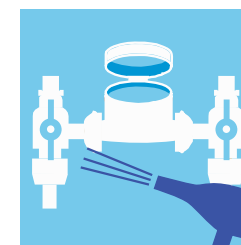


Aisla tu instalación con espuma de poliuretano, porexpán u otro material aislante.

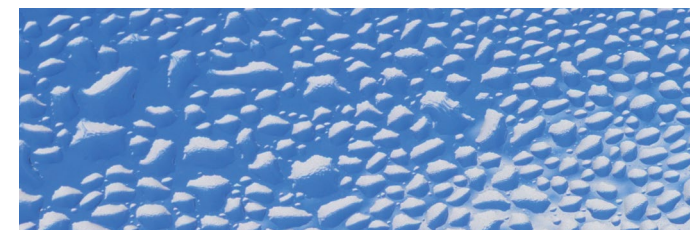


Si te ausentas de tu domicilio por un tiempo prolongado, cierra la llave de salida de agua y vacía la instalación interior. De este modo, la protegerás de una posible rotura por congelación del agua.

Consejo de actuación



En caso de congelación en el conjunto de medida que implique falta de suministro, aplica calor seco.



Canales de comunicación

Si existe falta de suministro o rotura por congelación del conjunto de medida, **Canal de Isabel II** pone a tu disposición cuatro canales de comunicación 365 días al año, las 24 horas del día. No olvides que para solucionar cualquier incidencia en el menor tiempo posible, debes proporcionarnos el número de contrato del suministro asociado a la falta de agua.



Llama al **teléfono gratuito:**
900 365 365

Descarga el **app:**
Canal Clientes

Entra en la **Oficina virtual:**
oficinavirtual.canaldeisabelsegunda.es
> Gestiones online > Otras gestiones

Envía un **correo a:**
clientes@canaldeisabelsegunda.es